



— medicus mundi —  
italia

***Health for All!***

**ABSTRACT PIANIFICAZIONE STRATEGICA  
2022-2025**

## ***Health for All!***

*Perché l'accesso alla salute  
sia un Diritto di ogni persona*



---

# SINTESI

---

Il Consiglio Direttivo di Medicus Mundi Italia ha avviato un percorso di elaborazione di un piano strategico per ridefinire finalità e obiettivi dell'organizzazione e per mettere in campo strategie e risorse necessarie per raggiungerli.

Crediamo che una pianificazione strategica sia necessaria per:

- capire se stiamo lavorando nel modo giusto e facendo tutto il possibile per realizzare la nostra mission;
- definire i programmi e le attività, in contesti che cambiano velocemente;
- decidere come relazionarsi con il territorio e con tutti gli stakeholder;
- capire come coinvolgere e accrescere i sostenitori

## **CHI SIAMO E COSA FACCIAMO**

Vogliamo ripartire dalla nostra mission, dalla nostra identità e dai nostri valori.

I progetti e le attività che realizziamo devono essere pienamente coerenti con la mission e condivisi dai nostri collaboratori e volontari in Italia e nei paesi di intervento.

Dobbiamo capire più a fondo come siamo percepiti e conosciuti all'esterno.

Dobbiamo continuare a credere e a comunicare all'esterno l'idea che la qualità dei progetti che realizziamo e la validazione scientifica delle buone pratiche sono un fattore determinante per il raggiungimento dei risultati e per l'impatto sociale e sanitario sulle comunità in cui operiamo.

## **INVESTIRE NEL CAPITALE UMANO e NELLE RELAZIONI**

Sviluppare idee forti, mettere a fuoco le priorità tematiche e geografiche definendo obiettivi strategici e operativi, rafforzare e creare nuove collaborazioni, valutare e misurare la propria azione, tutto ruota intorno al capitale umano!

E' fondamentale costruire un team forte e una partecipazione attiva in Italia e all'estero: da parte di consiglieri, personale, soci, volontari.

E' prioritario ampliare la base sociale e favorire il ricambio generazionale. E' essenziale rafforzare i partenariati e favorire nuove aggregazioni con reti, enti, associazioni, imprese, università e centri di ricerca.

## **CONOSCERE IL CONTESTO**

In un mondo sempre più complesso e interconnesso, crescono le difficoltà e i rischi legati al contesto internazionale in conseguenza di crisi sanitarie, economiche, ambientali e conflitti.

Si evolve il sistema del terzo settore e della cooperazione internazionale, che richiedono sempre maggiori capacità professionali e organizzative a tutti i livelli, con una gestione dei fondi sempre più articolata, burocratica e concorrenziale.

Dobbiamo riconoscere e comprendere i continui cambiamenti del contesto in cui operiamo e gli attori con cui abbiamo a che fare.

## **ACCEDERE ALLE RISORSE FINANZIARE**

Diventa sempre più importante adottare una strategia per essere in grado di continuare ad accedere a risorse finanziarie pubbliche e private, necessarie al raggiungimento degli obiettivi.

Mantenere gli attuali finanziatori, diversificare le fonti di finanziamento, adottare adeguate strategie di comunicazione e raccolta fondi: sono sfide sempre più impegnative da affrontare nel prossimo futuro per la nostra sostenibilità.

---

# CHI SIAMO

Medicus Mundi Italia Onlus è un'organizzazione non governativa specializzata nella cooperazione socio-sanitaria internazionale. Fondata nel 1968 a Brescia, è parte di Medicus Mundi International Network "Health for All!"

Da più di 50 anni è impegnata a realizzare programmi mirati a garantire e migliorare la qualità e l'efficienza dei servizi socio-sanitari in Paesi a risorse limitate



## VISION

"Health for all!", la salute per tutti, per MMI significa:

- promozione della copertura sanitaria universale e accesso globale, equo e conveniente ai servizi sanitari di qualità per tutte le persone;
- promozione, prevenzione, cura e riabilitazione per il miglioramento della salute, della lotta alle malattie e della riduzione della povertà delle persone più vulnerabili;
- azione sui diversi determinanti della salute, poiché accordi economici ingiusti e programmi sociali poveri, condizioni di vita malsane, disuguaglianza socio-economica e di genere, violenza, cattiva politica e ingiustizia sono spesso cause di malattia e morte.

Contribuire alla promozione integrale della persona umana, attraverso programmi sanitari di sviluppo strutturale è la nostra mission, ritenendo l'accesso alle cure un diritto umano fondamentale (Dichiarazione di Alma Ata, 1978).

Con priorità all'Africa Sub-Sahariana, realizziamo progetti di salute comunitaria, prevenzione ed educazione sanitaria, salute materno-infantile, lotta alla malnutrizione e alle principali malattie infettive (HIV, tubercolosi, malaria), accesso all'acqua potabile e ai servizi igienico-sanitari.

Ci impegnamo a sperimentare pratiche validate scientificamente, modulabili e replicabili in altri contesti. Grande importanza per noi hanno la formazione degli operatori sociosanitari sia all'estero che in Italia, l'educazione alla cittadinanza globale e il Servizio Civile Universale.



## MISSION



## Health for All!

La salute è un bene pubblico e un diritto umano fondamentale.

Priorità di MMI è migliorare la qualità e l'efficienza dei servizi socio-sanitari in Paesi a risorse limitate, perché l'accesso alla salute sia un diritto di ogni persona.



### AREE TEMATICHE

Attraverso i valori in cui crede e il proprio impegno nella cooperazione internazionale, Medicus Mundi Italia contribuisce al raggiungimento degli Obiettivi di Sviluppo Sostenibile dell'Agenda 2030, in particolare l'SDG 3: garantire una vita sana e promuovere il benessere di tutti a tutte le età.



**SDG 3**  
SALUTE E  
BENESSERE



#### SALUTE COMUNITARIA

Accesso ai servizi di salute di base nelle comunità e nei centri di salute



#### MALATTIE INFETTIVE

Sensibilizzazione, prevenzione e trattamento di HIV, tubercolosi e malaria. Prevenzione della trasmissione mamma-bambino dell'HIV



**SDG 2**  
FAME ZERO



#### LOTTA ALLA MALNUTRIZIONE INFANTILE

Prevenzione, screening e trattamento dei casi di malnutrizione acuta e cronica



**SDG 6**  
ACQUA PULITA  
& IGIENE



#### ACQUA & SERVIZI IGIENICO-SANITARI

Accesso all'acqua potabile e ai servizi igienico-sanitari

ECG  
Educazione alla cittadinanza globale

SERVIZIO CIVILE  
UNIVERSALE

FORMAZIONE





## TEMI TRASVERSALI



### SALUTE MATERNO INFANTILE

priorità a mamme e bambini nell'accesso ai servizi di salute di base



### FORMAZIONE

priorità alla formazione socio-sanitaria sia all'estero che in Italia



### EDUCAZIONE ALLA CITTADINANZA GLOBALE & SERVIZIO CIVILE UNIVERSALE

educare ai diritti umani, alla pace e allo sviluppo sostenibile



### UGUAGLIANZA DI GENERE

riconoscimento della parità tra i sessi, parità di genere, uguaglianza sessuale e dei generi (in particolare donne e key population)



### ONE HEALTH

promozione del concetto di One Health come approccio per raggiungere la salute globale



### ADVOCACY

adesione ad azioni di advocacy attraverso le reti di appartenenza



### RICERCA

sostegno e valorizzazione della ricerca scientifica per valutare l'impatto delle attività

## VALORI

### COOPERAZIONE

PACE  
SOSTENIBILITÀ  
SOLIDARIETÀ  
COMPETENZA  
ESPERIENZA

### RESPONSABILITÀ

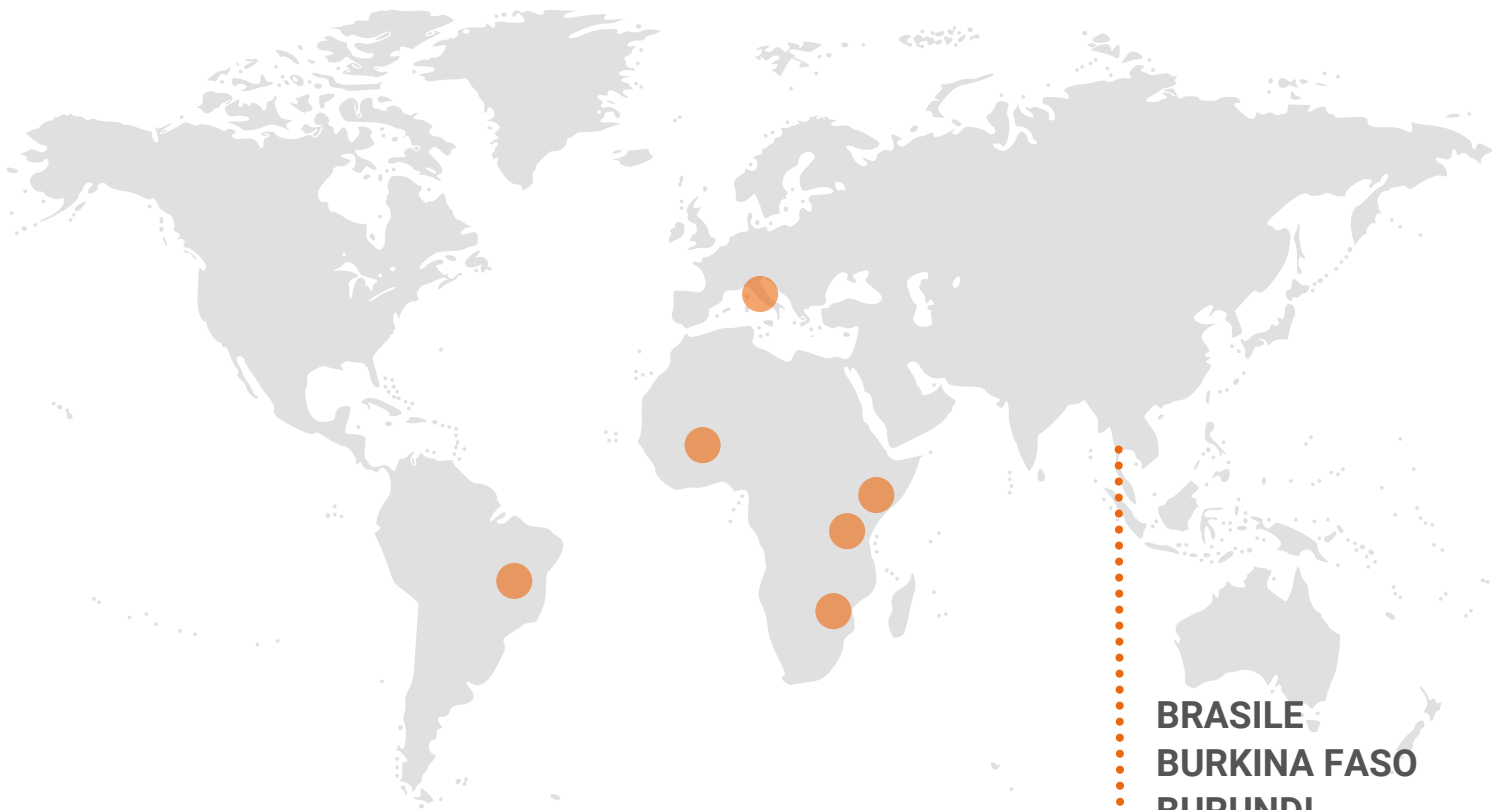
IMPEGNO  
TRASPARENZA  
AFFIDABILITÀ  
INTEGRITÀ

### EQUITÀ

UGUAGLIANZA  
GIUSTIZIA  
PARTECIPAZIONE  
INCLUSIONE  
RISPETTO



# PRIORITÀ GEOGRAFICHE & TEMATICHE



**BRASILE  
BURKINA FASO  
BURUNDI  
KENYA  
MOZAMBICO  
ITALIA**



# OBIETTIVI



## ASPETTI PROGRAMMATICI

- Definizione piano strategico
- Priorità agli SDGs
- Rafforzamento programmi paesi
- Rafforzamento della formazione in ambito Global Health
- Rafforzamento della collaborazione con partner programmatici
- Rafforzamento della collaborazione con Università e centri di ricerca
- Rafforzamento del dialogo con Istituzioni e donors
- Consolidamento reti di appartenenza
- Misurazione dell'impatto dei programmi



## ASPETTI ORGANIZZATIVI

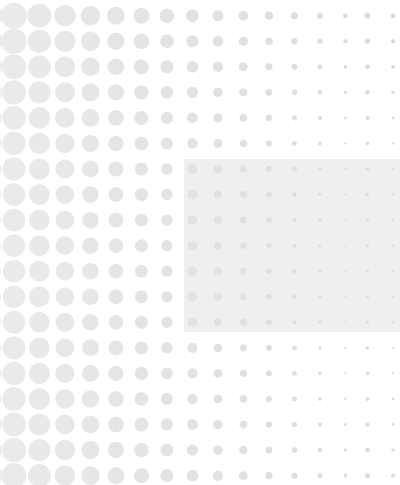
- Rafforzamento base sociale e struttura organizzativa
- Miglioramento degli aspetti gestionali attraverso:
  - applicazione controllo di gestione
  - applicazione di software gestionale per la rendicontazione e la comunicazione
  - aggiornamento procedure e piani sicurezza
- Miglioramento sistema di gestione risorse umane e recruitment



## COMUNICAZIONE & RACCOLTA FONDI

- Rafforzamento del sistema di stakeholder
- Fidelizzazione donatori ed engagement nuovi donatori
- Elaborazione di un piano integrato di comunicazione e raccolta fondi
- Rafforzamento della comunicazione interna
- Rafforzamento della promozione e visibilità
- Nuove partnership con fondazioni, aziende ed enti





*«Non possiamo dirigere il vento, ma possiamo orientare le vele»*

SENECA





# medicus

## Medicus Mundi Italia ONLUS

Via Collebeato 26  
25127 Brescia (Italia)  
C.F. 98011200171  
Tel. 030.6950381  
amministrazione@pec.medicusmundi.it  
info@medicusmundi.it  
www.medicusmundi.it

KENYA  
MMI - Medicus Mundi Italia  
Lily Apartments - Ground Floor n. 2 Nairobi

BURKINA FASO  
MMI - Medicus Mundi Italia  
Rue Lulili Pendé n°256, Ouagadougou

MOZAMBICO  
MMI - Medicus Mundi Italia  
JOGÓ- MORRUMBENE (INHAMBANE)

