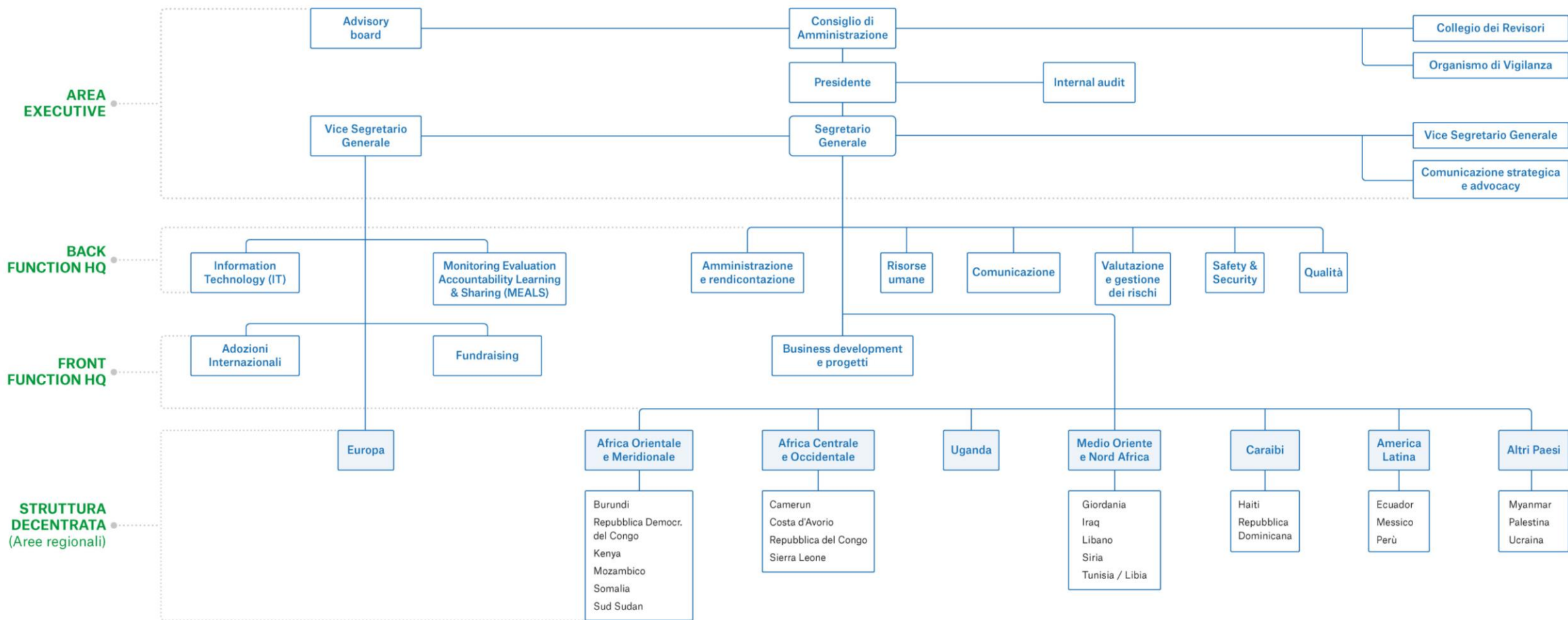


Struttura organizzativa



- FOCAL POINT TEMATICI**
- Agricoltura e sicurezza alimentare
 - Protezione dell'infanzia ed empowerment femminile
 - Cambiamento climatico - Clean cooking
 - Educazione
 - Energia - Imprenditorialità sociale
 - Graduation approach
 - Capitale umano e creazione di lavoro
 - OSC e localizzazione
 - Città sostenibili
 - Relazione con le imprese
 - Aiuto umanitario
 - Migrazioni e integrazione
 - Nutrizione
 - Filantropia strategica