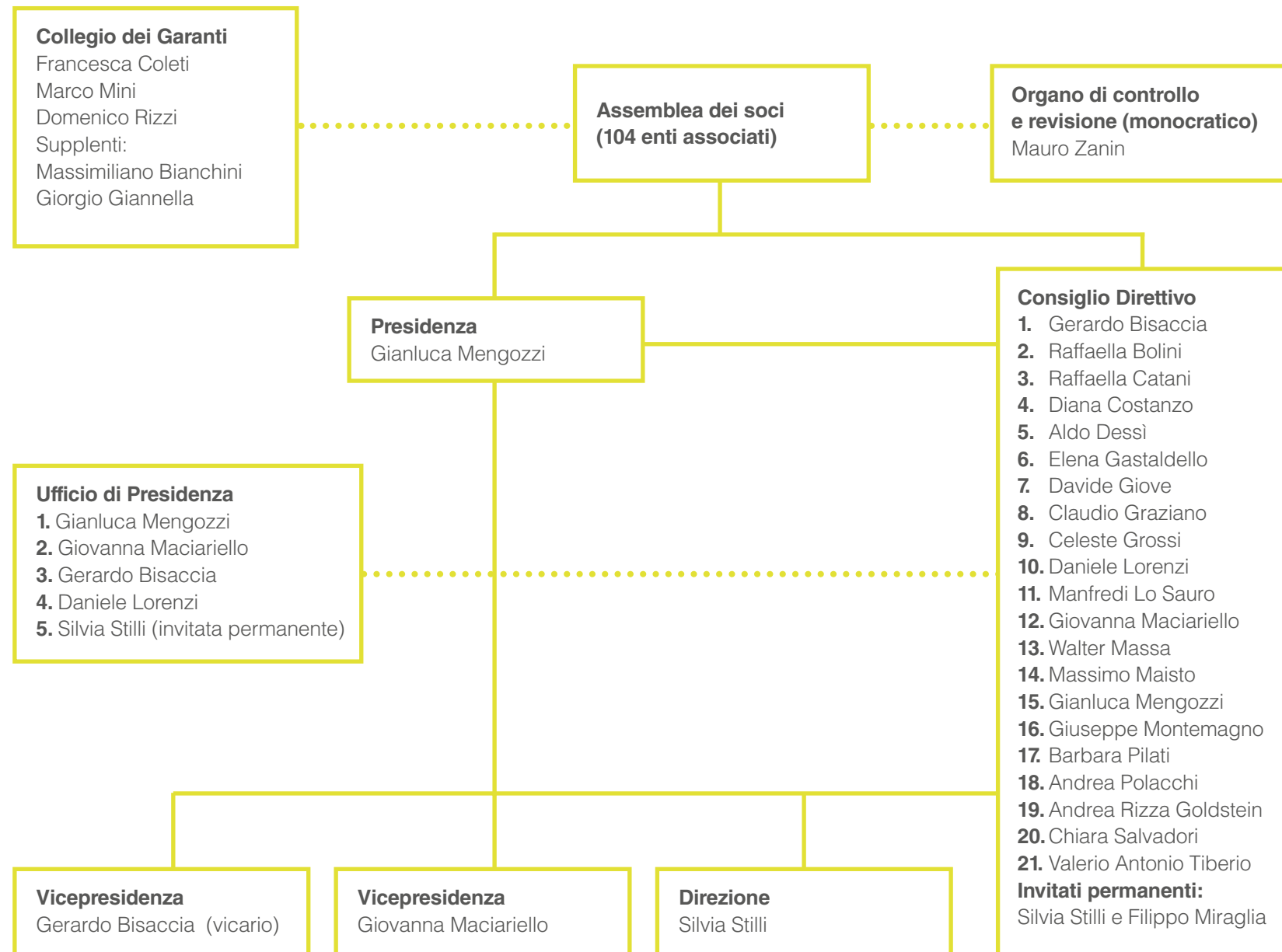


# Governance e struttura organizzativa

## Organigramma di ARCS ARCI Culture Solidali APS



### Organizzazioni socie

Possono aderire ad ARCS APS, acquisendo la qualifica di associati, le tipologie di organizzazioni – enti di Terzo Settore in particolare associazioni di promozione sociale, reti associative, enti senza scopo di lucro, fondazioni – che ne condividano gli scopi sociali e vogliano concorrere ad attuarli, in sintonia con la propria missione statutaria.

Le 104 organizzazioni che attualmente compongono la base sociale di ARCS sono tutte associazioni di promozione sociale.

Per aderire ad ARCS il legale rappresentante dell'organizzazione che voglia diventare socia, deve presentare domanda scritta al Consiglio Direttivo, secondo le modalità e con le forme da questo deliberate. L'eventuale rigetto della domanda di adesione viene motivato, e della relativa deliberazione viene data comunicazione all'interessato entro sessanta giorni. Questi può, entro i sessanta giorni successivi alla comunicazione della deliberazione, chiedere che sull'istanza si pronunci l'Assemblea. Il Consiglio Direttivo provvede a porre all'ordine del giorno il riesame della domanda nella prima assemblea che sia successivamente, ancorché non appositamente, convocata.

Le socie e i soci di ARCS APS versano ogni anno la quota associativa, e si impegnano a rispettare lo statuto, il codice etico, le policy, i regolamenti di ARCS e le deliberazioni degli organi dell'Associazione. Ogni associato iscritto nel libro soci da tre mesi ha diritto di voto in Assemblea per l'approvazione e le modifiche dello Statuto e degli eventuali regolamenti, per l'elezione degli organi sociali dell'Associazione nonché, ha diritto a proporsi quale candidato per l'elezione o la nomina nei ruoli amministrativi dell'Associazione. Ogni associato ha diritto di voto in ogni ulteriore materia di competenza dell'Assemblea. Il numero dei soci è illimitato.

Lo status di socia/socio, una volta acquisito, ha carattere permanente. Sono cause di decadenza dello status di socio il mancato versamento delle quote sociali, eventuali comportamenti in palese contrasto con lo Statuto e il codice etico.

ARCS APS è nata per volontà delle socie e dei soci di ARCI e si riconosce nelle finalità e negli indirizzi di questa associazione, pur mantenendo la propria autonomia giuridica, patrimoniale, e decisionale per quanto concerne sia la sfera organizzativa sia quella della Governance. ARCS APS è associazione indipendente da enti, pubblici e privati aventi scopo di lucro sia italiani che stranieri.

**I membri degli organi sociali non percepiscono retribuzioni.**

## Organigramma funzionale

Staff operativo

